

ಬೆಂಕಿ ರೋಗ

ತಿಂಗಳು	ರಾಮನಗರ	ಮೈಸೂರು	ಕೋಲಾರ	ಚಾಮರಾಜ ನಗರ
ಜನವರಿ				
ಫೆಬ್ರವರಿ				
ಮಾರ್ಚ್				
ಏಪ್ರಿಲ್				
ಮೇ				
ಜೂನ್				
ಜುಲೈ				
ಆಗಸ್ಟ್				
ಸೆಪ್ಟೆಂಬರ್				
ಅಕ್ಟೋಬರ್				
ನವೆಂಬರ್				
ಡಿಸೆಂಬರ್				

■ ಕನಿಷ್ಠ ■ ಸಾಧಾರಣ ■ ತೀವ್ರ



ಲಕ್ಷಣಗಳು: ಎಲೆಯ ಕೆಳಭಾಗದಲ್ಲಿ ಹಾಗೂ ಚಿಗುರುಗಳ ತುದಿಯಲ್ಲಿ ಹಲವಾರು ಕಪ್ಪಾದ ಅಥವಾ ಕಂದು ಬಣ್ಣದ ನೀರು ತಗುಲಿದಂತೆ ಕಾಣುವ ಕಲೆಗಳು ಕಾಣಿಸಿಕೊಳ್ಳುತ್ತವೆ. ನಂತರ ಎಲೆಗಳು ಹಳದಿ ಬಣ್ಣಕ್ಕೆ ತಿರುಗಿ ಉದುರುತ್ತವೆ.

ಹತೋಟಿ: 0.01% ಸ್ಟ್ರೆಪ್ಟೋಮೈಸಿನ್ (1 ಗ್ರಾಂ ನ್ನು 10 ಲೀ. ನೀರಿನಲ್ಲಿ ಬೆರೆಸಿ) ಸಿಂಪಡಿಸಿ, ಅವಶ್ಯವನಿಸಿದಲ್ಲಿ 10 ದಿನಗಳ ಅಂತರದಲ್ಲಿ ಮತ್ತೊಮ್ಮೆ ಸಿಂಪಡಿಸಿ

ಸುರಕ್ಷತಾ ರೋಗನಾಶಕ ಸಿಂಪಡಿಸಿದ 14 ದಿನಗಳ ನಂತರ ಸೊಪ್ಪನ್ನು

ಅವಧಿ: ರೇಷ್ಮೆ ಹುಳುಗಳಿಗೆ ನೀಡಬಹುದು.

ಎಲೆಗಳಿಗೆ ತಗಲುವ ರೋಗಗಳಿಂದ ಎಲೆಗಳಲ್ಲಿನ ಪೋಷಕಾಂಶಗಳ ಪ್ರಮಾಣ ಕುಂದುತ್ತದೆ ಹಾಗೂ ಇದು ರೇಷ್ಮೆಯ ಉತ್ಪಾದಕತೆ ಹಾಗೂ ಗುಣಮಟ್ಟವನ್ನು ಬಾಧಿಸುತ್ತದೆ. ಈ ರೋಗಗಳನ್ನು ಹತೋಟಿಯಲ್ಲಿಡಲು ಹಾಗೂ ಸರಿಯಾದ ಸಮಯದಲ್ಲಿ ಸೂಕ್ತ ಮುಂಜಾಗತೆ ಕ್ರಮಗಳನ್ನು ತೆಗೆದುಕೊಳ್ಳಲು ಈ ಕ್ಯಾಲೆಂಡರ್ ಉಪಯುಕ್ತವಾಗಿದೆ.



ಹೆಚ್ಚಿನ ಮಾಹಿತಿಗಾಗಿ ಸಂಪರ್ಕಿಸಿ:

ನಿರ್ದೇಶಕರು

ಕೇಂದ್ರ ರೇಷ್ಮೆ ಸಂಶೋಧನೆ ಮತ್ತು ತರಬೇತಿ ಸಂಸ್ಥೆ

ಕೇಂದ್ರ ರೇಷ್ಮೆ ಮಂಡಳಿ, ಜವಳಿ ಸಚಿವಾಲಯ

ಭಾರತ ಸರ್ಕಾರ, ಮಾನಂದವಾಡಿ ರಸ್ತೆ

ಶ್ರೀರಾಂಪುರ, ಮೈಸೂರು - 570008

ಫೋನ್: 0821-2362757, 2362406

ಫ್ಯಾಕ್ಸ್ : 0821-2362845

email: cstrimys.csb@nic.in www.cstrimys.res.in

ಹಿಪ್ಪುನೇರಳೆ ಎಲೆಗಳಿಗೆ ತಗಲುವ ರೋಗಗಳ ಕ್ಯಾಲೆಂಡರ್



ಕೇಂದ್ರ ರೇಷ್ಮೆ ಸಂಶೋಧನೆ ಮತ್ತು ತರಬೇತಿ ಸಂಸ್ಥೆ

(ISO 9001: 2015 ಪ್ರಮಾಣೀಕೃತ)

ಕೇಂದ್ರ ರೇಷ್ಮೆ ಮಂಡಳಿ, ಜವಳಿ ಸಚಿವಾಲಯ

ಭಾರತ ಸರ್ಕಾರ, ಶ್ರೀರಾಂಪುರ

ಮೈಸೂರು - 570008

ಬೂದಿ ರೋಗ

ತಿಂಗಳು	ರಾಮನಗರ	ಮೈಸೂರು	ಕೋಲಾರ	ಚಾಮರಾಜ ನಗರ
ಜನವರಿ				
ಫೆಬ್ರವರಿ				
ಮಾರ್ಚ್				
ಏಪ್ರಿಲ್				
ಮೇ				
ಜೂನ್				
ಜುಲೈ				
ಆಗಸ್ಟ್				
ಸೆಪ್ಟೆಂಬರ್				
ಅಕ್ಟೋಬರ್				
ನವೆಂಬರ್				
ಡಿಸೆಂಬರ್				

■ ಕನಿಷ್ಠ ■ ಸಾಧಾರಣ ■ ತೀವ್ರ



ಲಕ್ಷಣಗಳು: ಎಲೆಯ ಕೆಳಭಾಗದಲ್ಲಿ ಬೂದಿ ಸಿಂಪಡಿಸಿದಂತೆ ಕಾಣುವ ಮಚ್ಚೆಗಳು ಹಾಗೂ ಅದಕ್ಕೆ ಅನುಗುಣವಾಗಿ ಮೇಲ್ಭಾಗದಲ್ಲಿ ಹಸಿರು ಬಣ್ಣವನ್ನು ಕಳೆದುಕೊಂಡು ಹಳದಿ ಬಣ್ಣದ ಮಚ್ಚೆಗಳು ಕಾಣಿಸಿಕೊಳ್ಳುತ್ತವೆ. ರೋಗದ ತೀವ್ರತೆ ಹೆಚ್ಚಾದಾಗ ಬೂದಿಯಂತಿರುವ ಕೆಳಭಾಗದ ಚುಕ್ಕೆಗಳು ಹಳದಿಯಾಗಿ ಕಪ್ಪು ಬಣ್ಣಕ್ಕೆ ತಿರುಗುತ್ತವೆ.

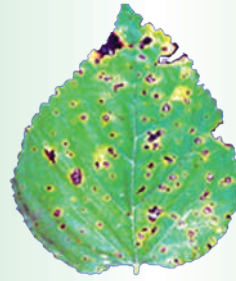
ಹತೋಟಿ: ವ್ಯವಸಾಯಕ ಹತೋಟಿ: ಗಿಡಗಳ ನಡುವೆ ತಿಳಿಗಾಳಿ ಸುಗಂಧವನ್ನು ಹರಡಲು ಅಂತರ (90 ಸೆ.ಮೀ. x 90 ಸೆ.ಮೀ.) ಅಥವಾ ಜೋಡಿ ಸಾಲು ಪದ್ಧತಿ [(90+150) x 60 ಸೆ.ಮೀ.] ಯನ್ನು ಪಾಲಿಸಿ.
ರಾಸಾಯನಿಕ ಹತೋಟಿ: 0.2% ಬೆವಿಸ್ಪೀನ್ ಅಥವಾ ಕ್ಯಾರಾಥೇನ್ ಸಿಂಪಡಿಸಿ

ಸುರಕ್ಷತಾ ಅವಧಿ: ಬೆವಿಸ್ಪೀನ್ ಸಿಂಪಡಿಸಿದಲ್ಲಿ 5-7 ದಿನಗಳ ನಂತರ ಹಾಗೂ ಕ್ಯಾರಾಥೇನ್ ಸಿಂಪಡಿಸಿದಲ್ಲಿ 10 ದಿನಗಳ ನಂತರ ಸೊಪ್ಪನ್ನು ರೇಷ್ಮೆ ಹುಳುಗಳಿಗೆ ನೀಡಬಹುದು.

ಎಲೆಚುಕ್ಕೆ ರೋಗ

ತಿಂಗಳು	ರಾಮನಗರ	ಮೈಸೂರು	ಕೋಲಾರ	ಚಾಮರಾಜ ನಗರ
ಜನವರಿ				
ಫೆಬ್ರವರಿ				
ಮಾರ್ಚ್				
ಏಪ್ರಿಲ್				
ಮೇ				
ಜೂನ್				
ಜುಲೈ				
ಆಗಸ್ಟ್				
ಸೆಪ್ಟೆಂಬರ್				
ಅಕ್ಟೋಬರ್				
ನವೆಂಬರ್				
ಡಿಸೆಂಬರ್				

■ ಕನಿಷ್ಠ ■ ಸಾಧಾರಣ ■ ತೀವ್ರ



ಲಕ್ಷಣಗಳು: ಎಲೆಯ ಮೇಲೆ ಕಂದು ಬಣ್ಣದ ಸಣ್ಣ ಸಣ್ಣ ಚುಕ್ಕೆಗಳು ಕಾಣಿಸಿಕೊಳ್ಳುತ್ತವೆ. ಈ ಸಣ್ಣ ಸಣ್ಣ ಚುಕ್ಕೆಗಳು ಒಂದಕ್ಕೊಂದು ಸೇರಿಕೊಂಡು ರಂಧ್ರಗಳಾಗುತ್ತವೆ. ರೋಗದ ತೀವ್ರತೆ ಹೆಚ್ಚಾದಾಗ ಎಲೆಗಳು ಹಳದಿ ಬಣ್ಣಕ್ಕೆ ತಿರುಗಿ ಉದುರಿಹೋಗುತ್ತವೆ.

ಹತೋಟಿ: ವ್ಯವಸಾಯಕ ಹತೋಟಿ : ಗಿಡಗಳ ನಡುವೆ ತಿಳಿಗಾಳಿ ಸುಗಂಧವನ್ನು ಹರಡಲು ಅಂತರ (90 ಸೆ.ಮೀ. x 90 ಸೆ.ಮೀ.) ಅಥವಾ ಜೋಡಿ ಸಾಲು ಪದ್ಧತಿ [(90+150) x 60 ಸೆ.ಮೀ.] ಯನ್ನು ಪಾಲಿಸಿ.

ರಾಸಾಯನಿಕ ಹತೋಟಿ: 0.2% ಬೆವಿಸ್ಪೀನ್ ಸಿಂಪಡಿಸಿ

ಸುರಕ್ಷತಾ ಅವಧಿ: ಶಿಲೀಂಧ್ರ ನಾಶಕ ಸಿಂಪಡಿಸಿದ 5-7 ದಿನಗಳ ನಂತರ ಸೊಪ್ಪನ್ನು ರೇಷ್ಮೆ ಹುಳುಗಳಿಗೆ ನೀಡಬಹುದು.

ಎಲೆ ತುಕ್ಕು ರೋಗ

ತಿಂಗಳು	ರಾಮನಗರ	ಮೈಸೂರು	ಕೋಲಾರ	ಚಾಮರಾಜ ನಗರ
ಜನವರಿ				
ಫೆಬ್ರವರಿ				
ಮಾರ್ಚ್				
ಏಪ್ರಿಲ್				
ಮೇ				
ಜೂನ್				
ಜುಲೈ				
ಆಗಸ್ಟ್				
ಸೆಪ್ಟೆಂಬರ್				
ಅಕ್ಟೋಬರ್				
ನವೆಂಬರ್				
ಡಿಸೆಂಬರ್				

■ ಕನಿಷ್ಠ ■ ಸಾಧಾರಣ ■ ತೀವ್ರ



ಲಕ್ಷಣಗಳು: ಎಲೆಯ ಕೆಳಭಾಗದಲ್ಲಿ ಸಣ್ಣ ಸಣ್ಣ ಸೂಜಿ ಮೊನೆಯಾಕಾರದ ಕಂದು ಬಣ್ಣದ ಚುಕ್ಕೆಗಳು ಕಾಣಿಸಿಕೊಂಡು, ರೋಗದ ತೀವ್ರತೆ ಹೆಚ್ಚಾದಾಗ ಎಲೆಗಳು ಉದುರಿಹೋಗುತ್ತವೆ

ಹತೋಟಿ: 0.2% ಕವಚ್ (ಕ್ಲೋರೋಥಾಲೋನಿಲ್ ಶೇ 75 ಡಬ್ಲ್ಯೂ.ಪಿ) ಸಿಂಪಡಿಸಿ

ಸುರಕ್ಷತಾ ಅವಧಿ: ಶಿಲೀಂಧ್ರ ನಾಶಕ ಸಿಂಪಡಿಸಿದ 15 ದಿನಗಳ ನಂತರ ಸೊಪ್ಪನ್ನು ರೇಷ್ಮೆ ಹುಳುಗಳಿಗೆ ನೀಡಬಹುದು.